



Pojišťovna pro přátele a jejich přátele

---

# První peer-to-peer pojišťovna v České republice

Přinášíme nový princip pojištění aut, majetku,  
zdraví a odpovědnosti.

[www.prvniklubova.cz](http://www.prvniklubova.cz)

# Skupina RSJ a PRVNÍ KLUBOVÁ pojišťovna



## RSJ Private Equity

energetika, zemědělství, biotechnologie,  
cestovní ruch, finanční služby

inovativní investice s finanční návratností



## PRVNÍ KLUBOVÁ pojišťovna

investice do odvětví regulovaného Českou  
národní bankou

dlouhodobý investiční záměr

podíl na vl. kapitálu 75 %  
podíl na hlasovacích právech 50 %  
investováno 142,8 mil. CZK

# PRVNÍ KLUBOVÁ pojišťovna startuje

Po dvou letech příprav zahajujeme ostrý provoz.

**31. březen 2014**  
žádáme ČNB  
o licenci



**16. červenec 2015**  
získáváme licenci  
od ČNB



**21. září 2015**  
startujeme  
pilotní provoz



**22. březen 2016**  
přecházíme do  
ostrého provozu



první pojišťovací licence  
udělená od roku 2008

# Kdo jsme a na jakých principech fungujeme



# Jsou za námi profesionálové

Silný investor a management s desítkami let zkušeností v pojišťovnictví.

FINANČNÍ INVESTOR



**Marek Orawski**  
předseda představenstva



**Lubomír Bušek**  
člen představenstva

ZAKLADATELÉ



**Filip Saidl**  
člen představenstva



**Miroslav Matocha**  
člen představenstva

TECHNOLOGICKÝ PARTNER



# Jsme kapitálově silní

Připraveni i na velké škody.

## Dostatek vlastního kapitálu.

- 160 mil. Kč základního kapitálu
- více než 180 mil. Kč vlastního kapitálu

## Robustní a kvalitní zajištění.

- přední světové zajišťovny se sídly v Německu a Švýcarsku
- rating A a vyšší
- vedoucí zajistitel: Hannover Re (rating Standard & Poor's AA-)

## Kvalitní obchodní plán prověřený ČNB.

- model testovaný a schválený podle přísných kritérií ČNB



# Pomoc kdykoli a kdekoli

Vyřešíme škodu i v neděli v noci i v Chorvatsku.



spolehlivý partner pro likvidaci škod

servis 24 hodin denně, 7 dní v týdnu

# Peer-to-peer v pojištění

Peer-to-peer pojišťovny fungují na jiném principu než jiné p2p finanční služby, protože jeho hlavním smyslem je zajistit před škodami.

U p2p pojištění lidé ukládají finanční prostředky do společného fondu. Pojišťovna s těmito prostředky hospodaří a poskytuje servis v případě škody. Za tuto službu si bere určitou odměnu.

**společné prostředky**



**správa prostředků  
infrastruktura  
právní rámec**

**odměna za  
správu a servis**

Peer-to-peer pojišťovny ve světě jsou většinou startupy. Nemají vlastní kapitál na krytí větších škod. Ty pro ně vypořádává některá ze standardních pojišťoven. V tomto ohledu je PRVNÍ KLUBOVÁ unikátní.

**peer-to-peer  
pojišťovna**

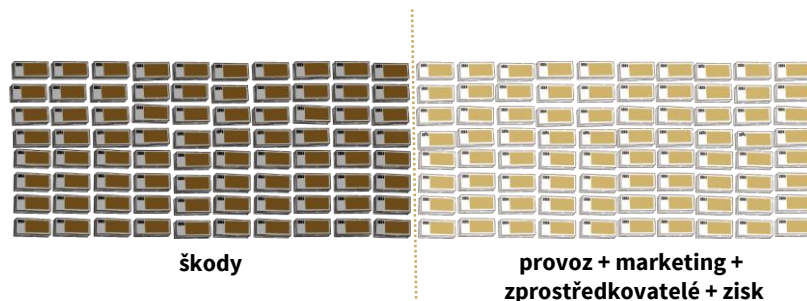
**PRVNÍ KLUBOVÁ má jako jediná v EU (možná na světě) standardní pojišťovací licenci a vlastní kapitál na výplatu škod.**



# Princip PRVNÍ KLUBOVÉ

## standardní pojišťovna

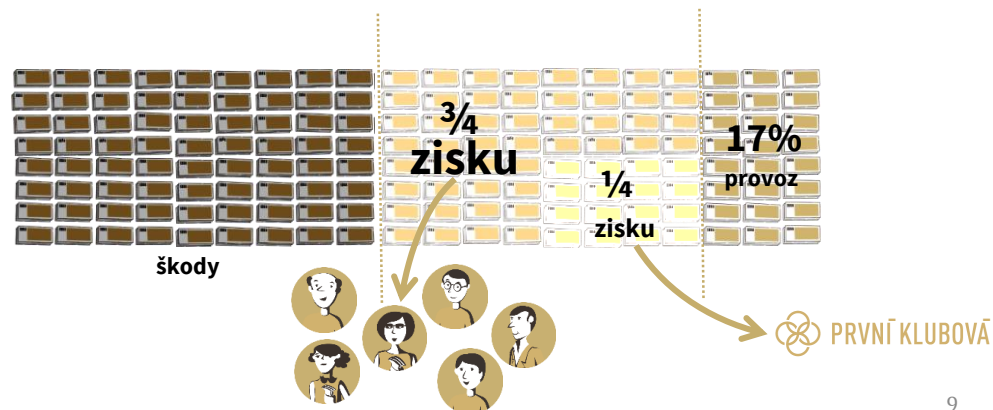
Standardní pojišťovna vybere pojistné. Z něj vyplatí škody, a značnou část spotřebuje na provoz, marketing či odměny zprostředkovatelům. Zbytek tvoří zisk, klienti z něj ovšem nemají žádný benefit.



**PRVNÍ KLUBOVÁ**

PRVNÍ KLUBOVÁ se smluvně zavazuje svým klientům, že si na provoz vezme pouze 17 % z vybraného pojistného. Ostatní prostředky pouze spravuje – vyplácí z nich škody.

Nevyčerpané pojistné představuje klubový zisk. Ten PRVNÍ KLUBOVÁ rozděluje ve smluvně daném poměru – 1/4 si nechá a 3/4 vrací členům klubu z pojistky, na kterých neměli daný rok hlášenu škodu.



## Naše smlouva s klienty



**$\frac{3}{4}$  zisku v každém roce zůstává klientům.**



**Smlouvu umožňujeme ukončit kdykoliv. Dohodou.**



**Na provoz si vezmeme maximálně 17 % z vybraného pojistného.  
Cokoli nad hradí akcionáři z vlastní kapsy.**

# Efektivní a štihlý provoz



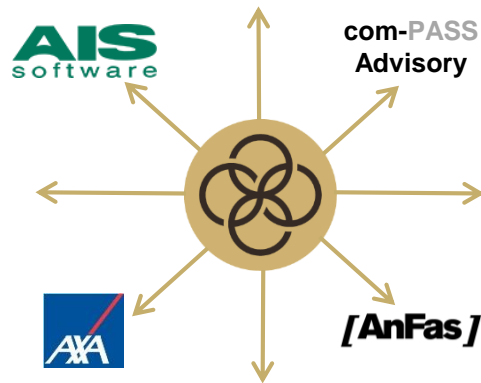
## Jsme kompletně online.

- žádné pobočky
- žádné papírování



## Nízké náklady na obchod.

- budujeme komunitu členů
- žádní agenti, makléři, MLM síť
- žádný přebujelý marketing



## Využíváme outsourcing.

- malý tým kmenových zaměstnanců
- na řadu služeb máme odborníky odjinud

# Pro koho jsme a co nabízíme



# Pro koho je PRVNÍ KLUBOVÁ

- **SEGMENTOVĚ:** občanské pojištění (retail, neživotní pojištění)
- **SPOLEČENSKY:** rodiny s dětmi
- **PŘÍJMOVĚ:** není rozhodující
- **POSTOJEM:** lidé se zodpovědným vztahem k majetku i životu



# Když se někdo chce stát členem...

**VARIANTA #1**  
DOPORUČENÍ OD  
STÁVAJÍCÍHO ČLENA



**VARIANTA #2**  
ZÁJEMCE SE OZVE  
POJIŠTOVNĚ



## Naše pojištění



### VOZIDLA

auto • motorka • vozík

povinné ručení  
havarijní pojištění  
asistence  
úrazové připojištění



### DOMOV

dům • byt • chata, chalupa

pojištění budovy  
pojištění domácnosti  
asistence



### ODPOVĚDNOST

osoby • pes

odpovědnost z občanského  
života  
odpovědnost zaměstnance  
odpovědnost vlastníka  
budovy



### ZDRAVÍ

úraz • nemoc • cesta

výpadek příjmu, trvalé  
následky a smrt  
následkem úrazu  
pojištění vážné nemoci

# Klíčové vlastnosti našich pojištění

- **FILOZOFICKY:** cenově efektivní krytí významných škod
- **ROZSAHEM:** maximálně široké krytí na obvyklá rizika
- **ZAJIŠTĚNÍM:** vysoké limity plnění (spolehlivě bezpečné)





## Kolik u nás zaplatíte?

- základní cena srovnatelná s cenami na trhu
- výsledná cena nižší o podíl na zisku



odhadovaný podíl na zisku v běžném roce  
**15–20 % ceny**

# Jak můžete na pojištění ušetřit?

Za každých 1 000 Kč vlastních pojistek získáte 20 bodů.

typ pojištění	pojistné	škody	body
povinné ručení	3 500 Kč	ne	70
havarijní pojištění	5 700 Kč	ne	120
pojištění domácnosti	800 Kč	ne	16

**= 200 bodů**

**tj. 2 000 Kč**

při očekávané ceně bodu  
10 Kč

Uvedené ceny jsou orientační, od skutečného stavu se mohou lišit. Bonus je vypočten na základě očekávané ceny bodu 10 Kč.

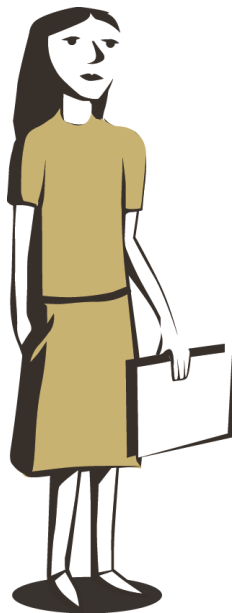
\* Další body a podíl na zisku lze získat za pojistky přátel.



**Co jsme vyzkoušeli v pilotním provozu**

Pilotní provoz #1

## Vyladili jsme proces členství



- Pozvali jsme první členy.
- Několika lidem jsme pomohli získat doporučení.
- Spustili jsme online klubovnu na Facebooku.



Pilotní provoz #2

## Sjednali jsme první smlouvy

přes 100 pojistných smluv  
v rámci testovacího období  
(stav ke konci února)



Pilotní provoz #3

## Rozdělili jsme první body a klubový zisk

V průměrném roce předpokládáme hodnotu bodu 7,50–10 Kč.

Kolik u nás můžete ušetřit prozradí  
naše [bodová kalkulačka](#).



22. března 2016

**Vyplouváme na otevřené moře.**





## Děkujeme za pozornost.

PRVNÍ KLUBOVÁ pojišřovna a. s.

Revoluční 30

110 00 Praha 1 - Nové Město

[info@prvniklubova.cz](mailto:info@prvniklubova.cz)